

EUROPEAN PIPELINE CENTER (EPC)

Das EPC, gegründet 2005 von MTA Messtechnik GmbH, ist ein Versuchs-, Trainings- und Forschungszentrum für die Wasserwirtschaft in Europa.



Im EPC wurden mehr als 2.500m Rohre aller gängigen Materialien verlegt - dies ermöglicht eine sehr praxisorientierte Ausbildung und Testumgebung.



Schulungen | Tests | Forschung | Entwicklung



www.mta-messtechnik.at



www.pipe-inspector.com



www.europeanpipelinecenter.eu

MTA Messtechnik GmbH
Handelsstraße 14-16
9300 St.Veit/Glan/Austria
office@mta-messtechnik.at
www.mta-messtechnik.at

Gerichtsstand: A-9300 St. Veit/Glan
FN 226770 k Firmenbuch Klagenfurt
Gegründet 2002



MTA MESSTECHNIK

SERVICE UND PRODUKTE

für die **Trinkwasser- und Abwasserwirtschaft, Industrie und Umwelttechnik**

Die Optimierung hydrotechnischer Systeme, deren Inspektion, Überwachung, Ortung und Reinigung ist seit 1985 unser Geschäftsfeld.

Wir entwickeln spezialisierte Dienstleistungen, Geräte und Messsysteme und verstehen uns als Technologieführer für besondere Problemstellungen.

MTA Messtechnik GmbH
Auszeichnungen & Zertifikate



PORTFOLIO

- Kabellose Rohrinspektion
- Leckortung
- Wasserverlustanalyse
- Ortung nicht-metallischer Leitungen
- Fernüberwachungssysteme
- Messgeräte
- Messwagenbau

SPEZIALPROGRAMM

MTA PIPE-INSPECTOR®

Kabellose Video-Inspektion von Rohrleitungen mit integrierter Leckortung. Für Abwasser, Trinkwasser, Wasserkraft und Industrie.



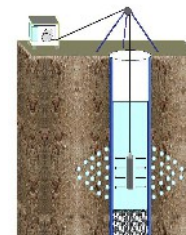
WCS - WATER CONTROL SYSTEMS®

Mobile Fernüberwachung dynamischer Messwerte und statischer Zustandsabfragen. WCS ist einsetzbar in Trinkwasser-, Abwasser-, Industrie- oder Kleinkläranlagen und arbeitet ohne Datenkabel, per Internet, in Echtzeit.



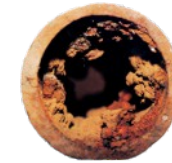
MTA „AIR-JETTING“-BRUNNENREGENERIERUNG

Ohne chemische Mittel beseitigt MTA „Air Jetting“-Brunnenregenerierung Verockerungen und Versinterungen, Eisen, Mangan, Humus, Schlamm, Sand und andere Ablagerungen aus Brunnenrohren, PVC-, Beton- und Steinzeugfilterrohren sowie nicht wasserführenden Pegelrohren.



LUFT-WASSER SPÜLUNG LW87

Die Luft-Wasser-Spülung LW87 ist ein sehr zuverlässiges und effektives Reinigungsverfahren, das ohne bauliche Maßnahmen praktisch überall einsetzbar ist. Mit diesem System ist die Reinigung von Trinkwasser- und Abwasserdruckleitungen von 1/2" bis DN 1400 möglich.



MTA MESSWAGENBAU

MESSWAGENBAU UND SERVICE

- **ROHRREINIGUNG**
Luft-Wasser-Mischanlage
Steuerungsanlage
Von DN 1/2" bis DN 1400
- **BRUNNEN-REGENERIERUNG**
MTA AIR JETTING STANDARD
Bis 300bar | für Brunnenrohre | Bis 250m
MTA AIR JETTING SOFT
Bis 50bar | für PVC, Beton- und Steinzeugfilterrohre | bis 250m
MTA AIR WATER JETTING
Bis 150bar | für nicht wasserführende Pegelrohre | Bis 250m



Projekt - Essbio, Chile

- **MOBILE WASSERAUFBEREITUNG**
10m³/h bis 100m³/h
In Modulbauweise

