

DATENBLATT

Datenlogger

GSR 130NT und GSR 130NTG



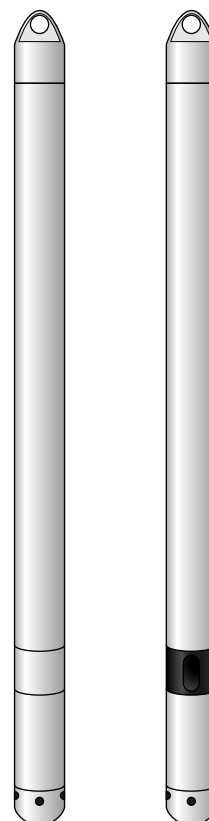
BESONDERHEITEN:

- Messung und Registrierung von Pegel, Temperatur und Leitfähigkeit
- Kompaktes tauchbare Gehäuse aus Edelstahl
- Batteriespannungsversorgung (intern)
- Schnittstelle RS 485
- Datenübertragung und Parameter-einstellung - lokal mit Notebook
- Einfache Montage
- Made in EU

ANWENDUNG:

Monitoring von

- Brunnen und anderen Wasserquellen
- Grund- und Oberflächengewässern (Seen und Flüsse)
- Tiefenbohrungen ...



Die Reihe der Datenlogger GSR 130 ist denen der Reihe GSR 120 ähnlich, misst aber im Unterschied zur Reihe GSR 120 den absoluten Druck und benötigt daher keinen automatischen Luftdruckausgleich.

Bei der Montage wird der Datenlogger an einem Seil befestigt und an passender Stelle eingehängt (Bohrloch, Flussbett ...). Die ermittelten Messdaten können vor Ort über Kabelverbindung ausgelesen werden.

Soll der relative Wasserpegel zur Oberfläche gemessen werden, besteht die Möglichkeit mit einem zweiten Datenlogger die Luftdruckverhältnisse an der Geländeoberkante (Bezugsebene) zu ermitteln.

Durch Subtraktion der Luftdruckwerte auf der Bezugsebene von den Wasserpegelwerten ergibt sich der relative Wasserpegel.

MTA-Messtechnik GmbH
 Handelsstraße 14 - 16
 A-9300 ST. VEIT / GLAN
 tel: +43 / 4212 / 71491-0
 fax:+43 / 4212 / 72298

office@mta-messtechnik.at
 www.mta-messtechnik.at

TECHNISCHE DATEN:

- Spannungsversorgung:** 1 x Li Batterie 3,6V AA
- Integrierte Echtzeituhr mit eigener Batteriespannungsversorgung**
- Schnittstelle RS 485**
- Messintervall:** 1 Sek ... 24 Std
- Speicher:** 3 x 16.000 Daten
- Gehäuse:** Edelstahl 1.4435
- Schutzart:** IP 68
- Umgebungstemperatur:** 0°C ... 50 °C
- Batteriestandzeit (bei 60 min Messintervall ca. 10 Jahre)**

Pegelmessung:

- 0-5 m bis max. 0-300 m
- Messfehler: <0,1% Messspanne
- Trennbarkeit: 1 cm oder 1 mm (programmierbar) - abhängig vom Messbereich
- Automatischer Temperatenausgleich

Temperaturmessung:

- 0-50°C
- Temperatursensor PT1000
- Messfehler <0,3°C
- Trennbarkeit 0,1°C

Leitfähigkeitsmessung (nur für GSR 130NTG):

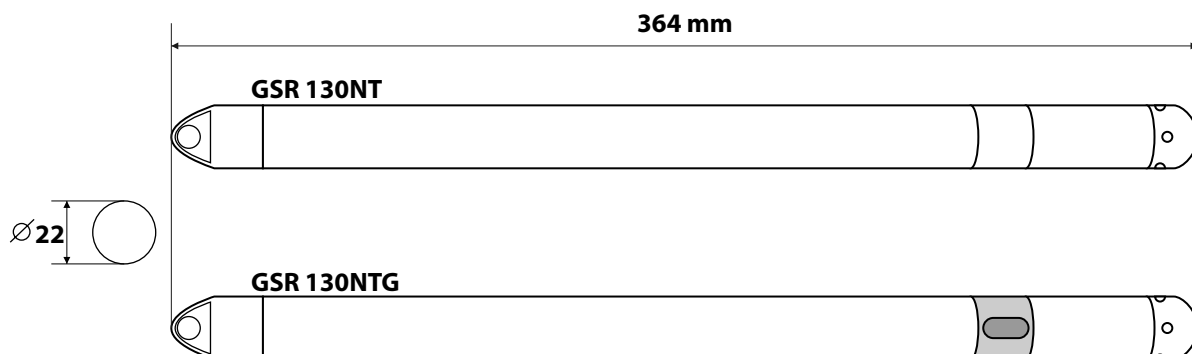
- 10 - 2000 µS/cm
- Messfehler <2% (typisch 1%)
- Trennbarkeit 1µS/cm
- Automatischer Temperatenausgleich
- Gehäuse: Polyvinylchlorid (PVC)

Das Produkt entspricht folgenden Richtlinien:

- Elektromagnetische Verträglichkeit: Richtlinie 2004/108/EC (Electromagnetic Conformity)
- Niederspannungsrichtlinie 2006/95/EC LVD (Low Voltage Directive)

Das Produkt entspricht folgenden Standards:

- SIST EN 61326-2-2, SIST EN 60529 (IP 68)



ANWENDUNG 1:

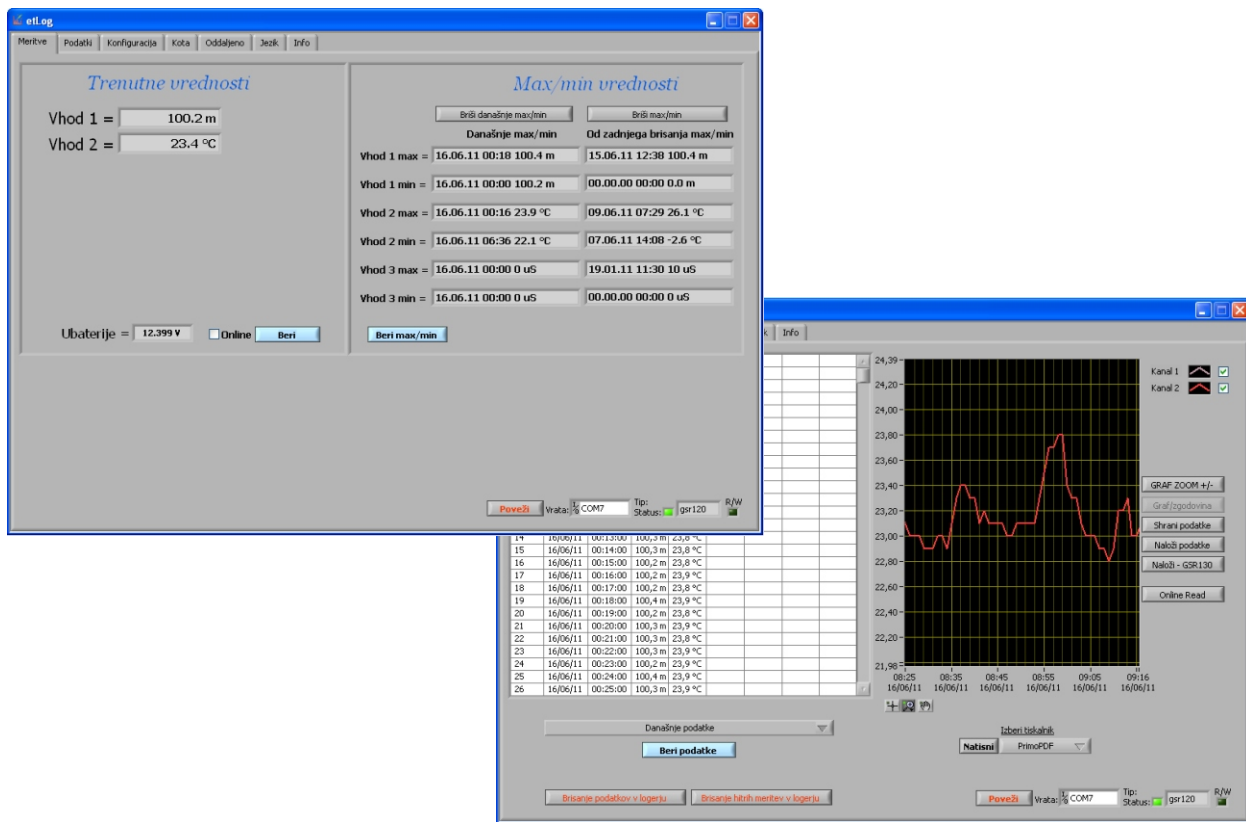
Der Datenlogger wird auf gewünschter Tiefe eingehängt und an der Wand der Bohrung befestigt. Für die Datenübertragung wird der obere Stift abgeschraubt und mit einem Kommunikationskabel (KV 120) zum Notebook verbunden.



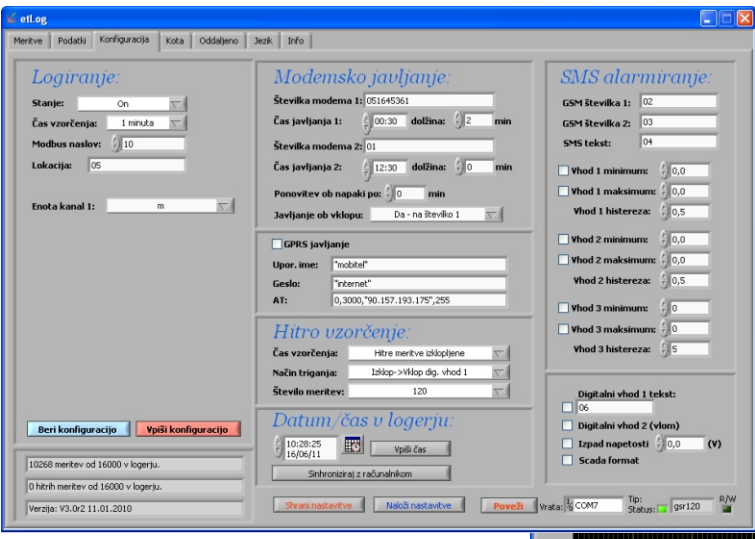
SOFTWARE:

Die Kommunikationssoftware für den Datenlogger ist so gestaltet, dass der Benutzer in mehreren Fenstern die Daten sichten und das System konfigurieren kann.

Ein passwortgeschützter Zugang steht für Wartungseinstellungen und Kalibrierung zur Verfügung.



Die Standardansicht zeigt aktuell gemessene Werte sowie die Batteriespannung. Die Übersicht beinhaltet auch die Anzeige von Minimal- und Maximalwerten für jeden Kanal an. Die Daten können in tabellarischer oder graphischer Form dargestellt werden.

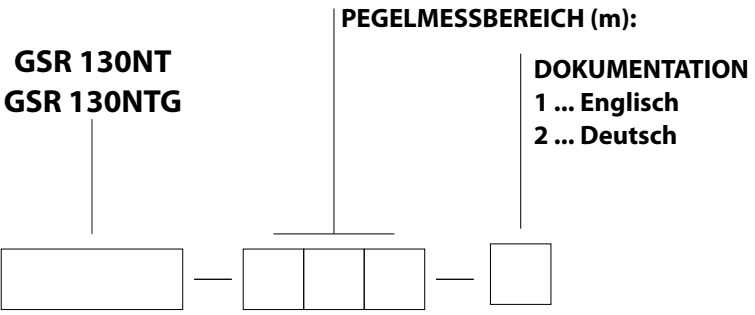


Das Konfigurationsfenster ermöglicht die Einstellung einzelner Funktionen und Parameter des Datenloggers. Neben Messintervall und Einheiten für jeden Kanal können auch Meereshöhe, Name und Standort des Datenloggers eingestellt werden.

Vergrößerte graphische Darstellung der Daten:



BESTELLANGABEN:



Beispiel:
GSR 130NT - 100 - 2 (Messbereich 0 - 100m, Dokumentation in Deutsch)

Technische Änderungen vorbehalten.

<p>MTA-Messtechnik GmbH Handelsstraße 14 - 16 A-9300 ST. VEIT / GLAN tel: +43 / 4212 / 71491-0 fax:+43 / 4212 / 72298</p>	<p>office@mta-messtechnik.at www.mta-messtechnik.at</p>
--	---